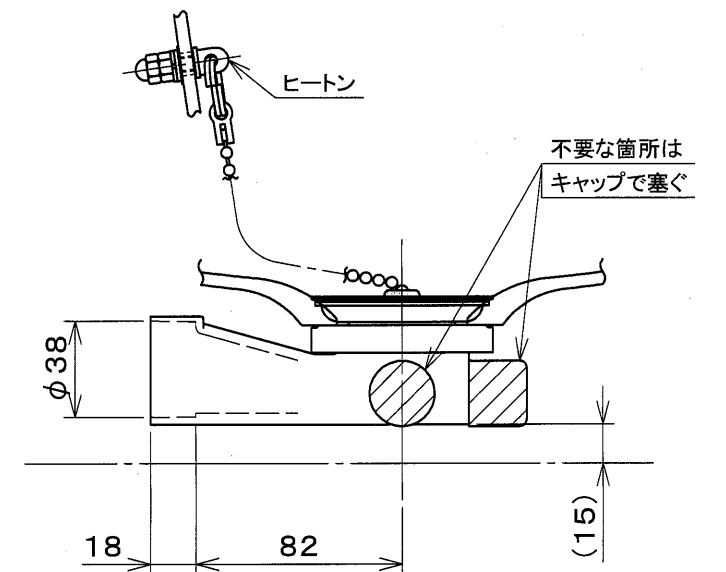


☆排水方向選択

A、B、C、D  
任意の方向をご指定ください。

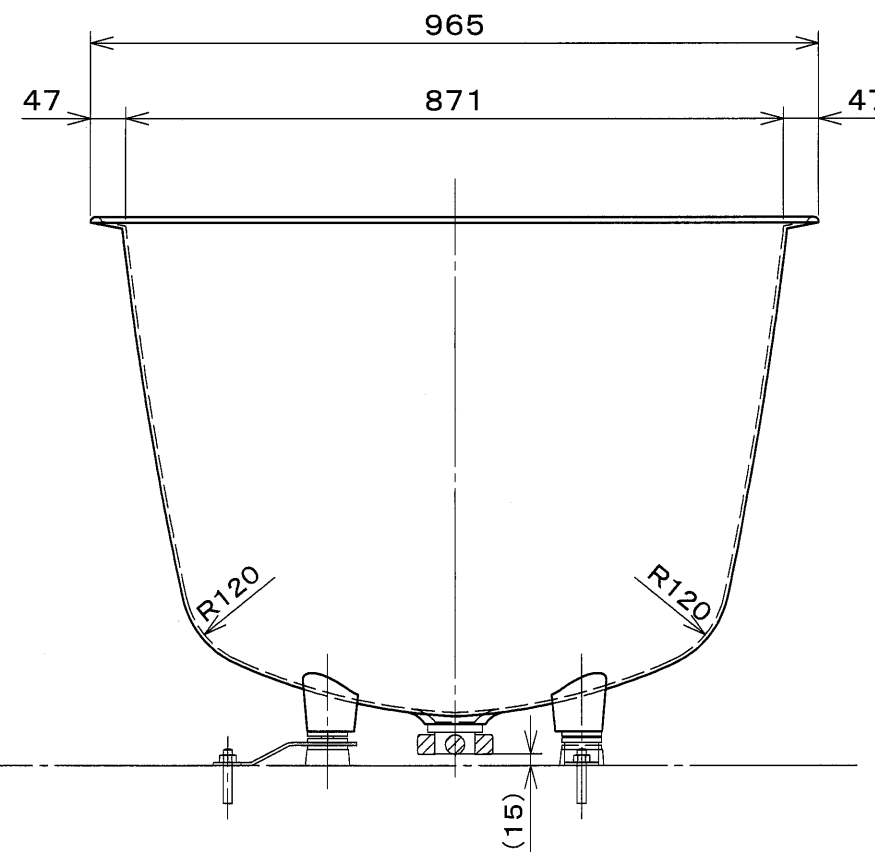
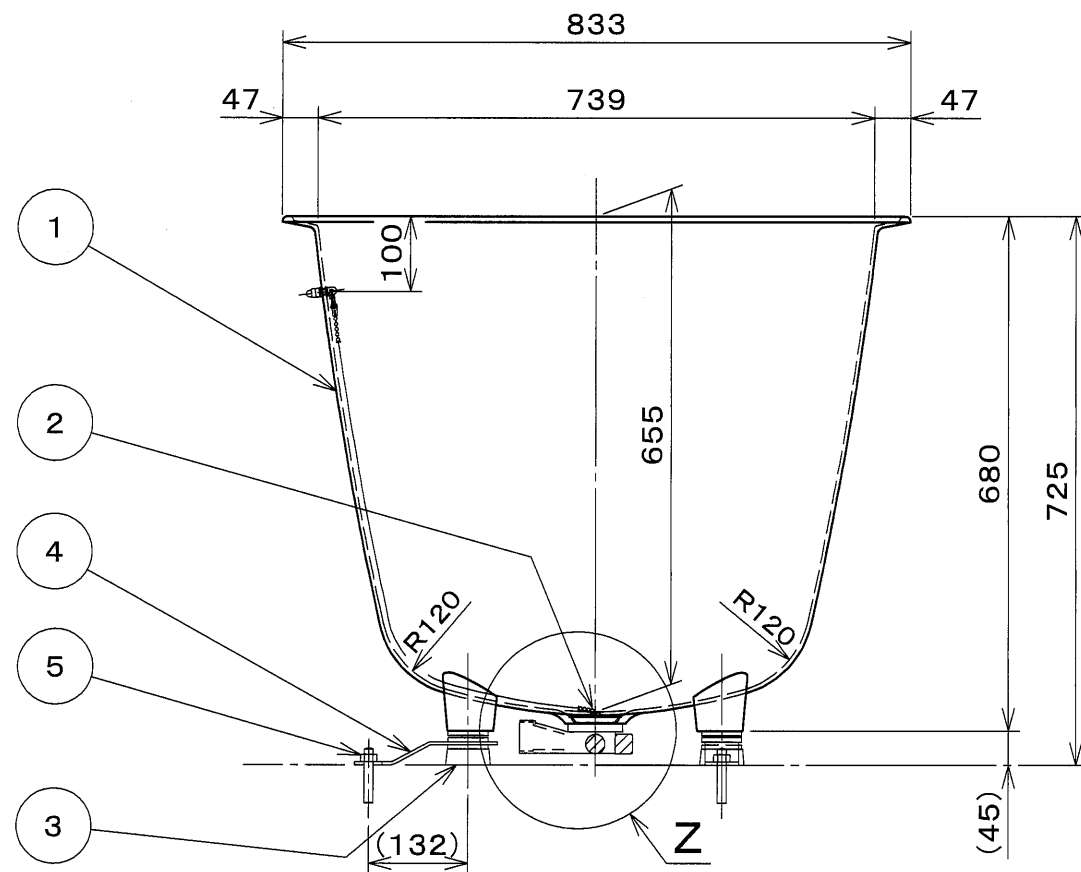
構成部品表

符号	名 称	材 質	個 数	備 考
①	本 体	F C	1	下引きホーロー加工
②	排水金具	SUS他	1	1 1/2 インチ排水金具、クサリ付きゴム栓(直接排水)
③	ゴム 脚	N R	4	
④	浴槽固定板	SUS304	4	
⑤	アンカーボルト	SUS304	4	M12、長さ70 埋込長さ 50 穿孔φ12.7 深さ62以上



Z部詳細

(排水詳細)



製品仕様  
容量：235 ℓ  
重量：72 kg

※ 鋳鉄製品ですので使用状況により、錆が発生する場合があります。  
※ 転倒防止の為、浴槽固定板を床面にアンカーボルトを打って使用してください。  
固定板をご使用にならない場合は、脚部をモルタル等で固定してください。

五右衛門風呂/小判型40-F

作成日：2025年10月23日	図 番
承認 検図 作成	Bf001Y-862-1
高谷 西嶋 甲田	

◎ 大和重工株式会社