

設計担当のみなさまへ！各種施設にて採用されています。

フリーサイズでオーダーメイド ステンレス浴槽のご案内



設計から施工まで！

施工の様子を交えて
事例をご紹介します

ステンレス浴槽のお悩み

その1

浴槽規格にないサイズの
ステンレス浴槽はどこに
頼めば良いか？

その2

どこに依頼すればステン
レス浴槽を**施工管理**まで
してもらえるか？

その3

ステンレス浴槽が採用
されている**理由**とは何
か？

その他どんなお悩みでも結構ですから
まずは弊社にご相談ください！

1. **自衛隊・警察・消防**などの施設の浴室には**耐久性**の面でステンレス浴槽が多く採用されています。
同様の理由で**工場・福祉施設・寮**等の民間施設でも数多く採用されています。
2. 弊社のステンレス浴槽は**フリーサイズ**で製作可能です。お客様の幅広いニーズにお応えいたします。
3. 弊社は浴槽を製作するだけでなく、**搬入施工**まで一貫して請け負いできますので安心です。

大型ステンレス浴槽

(寸法：長さ5010×幅1592×高さ650)

<注記>

一体成型で最大12m×3mまで対応可能。
それ以上のサイズは分割成型・現地溶接にて
対応可能。

納入実績

自衛隊・警察・消防などの施設。
工場・福祉施設・寮などの施設。

特徴

製作可能サイズは小型から大型まで、
フリーサイズで承ります。
また、浴槽だけでなく**足湯**も製造可能
です。
このように特殊な場合でもステンレス
であれば一度ご相談ください。



民間工場



病院



足湯

お客様のニーズに応える自由設計

形状・大きさは自由に設計可能です。
例えば、角型や丸型など様々なデザインが可能です。

抜群の耐久性・清掃性

浴槽は材質としてFRPが多用されていますが、
ステンレスはFRPと比較して**耐久性・清掃性**に
優れています。

特に**不特定多数の使用**が想定される各種施設では
耐久性や清掃性が重要な採用条件となっています。

省エネ効果

またステンレス浴槽はFRPに比べ熱伝導率が高く、
浴槽自体が温まります。

そのため湯温が冷めにくく**保温性**に優れています。
追い焚きの回数も減り、経済的です。



角型タイプ



丸型タイプ

浴室のスペースを最大限に有効活用できる！

改修工事や搬入経路が狭小の場合、大型浴槽を一体型で建物内に搬入するのは困難です。

そんな時、浴槽を工場にて**分割製作**することが可能です。

そのため搬入のことを気にすること無く、浴室スペースを最大限に有効活用することができて、大型浴槽も設置可能です。

現場組立

分割したまま搬入した後は、現場にて浴槽を組み立てます。

経験を積んだ職人によって**溶接**いたします。

溶接後は丁寧に**研磨**して、綺麗に仕上げを行います。



分割した状態



現地溶接の様子

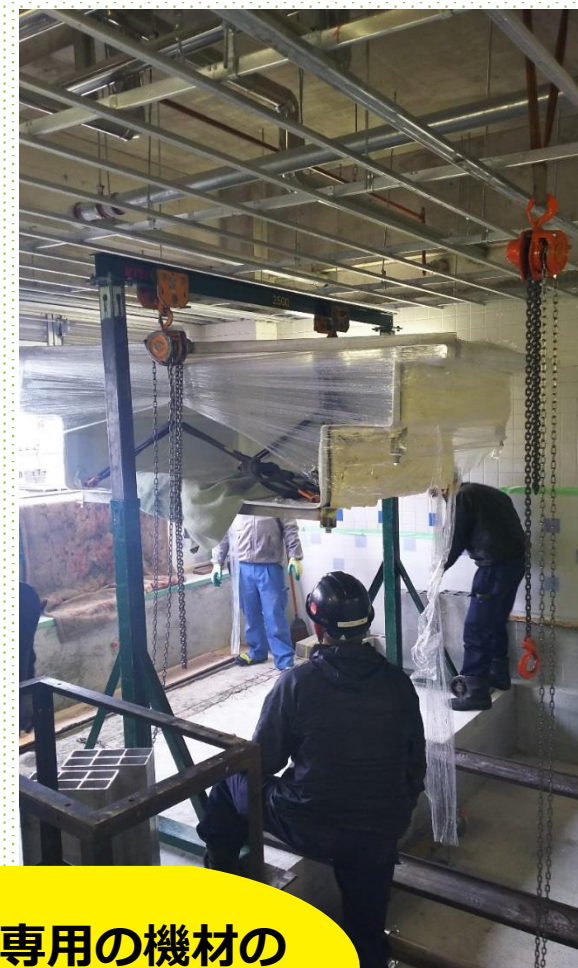
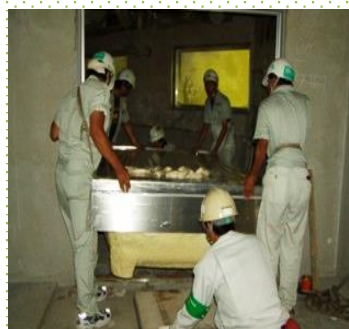
浴槽の搬入施工まで一貫対応！

これまで培ってきた**経験・施工ノウハウ**にてお客様のニーズにお応えいたします。

設計

加工

検査

搬入
据付

搬入専用の機材の
ご用意もごさいます。

特注ステンレス浴槽なら、**Daiwa**

ステンレス浴槽について、何かお困りのことがございましたら、お気軽に下記の連絡先までお問い合わせください。

大和重工株式会社	
東京営業所 住所:東京都文京区湯島2-17-10 TEL:(03)3818-4331 Email:tokyo@daiwajuko.co.jp	広島営業所 住所:安佐北区可部1-21-23 TEL:(082)814-2103 Email:hiroshima@daiwajuko.co.jp
大阪営業所 住所:大阪市淀川区西中島3-8-14 (犬飼ビル) TEL:(06)6301-3691 Email:osaka@daiwajuko.co.jp	福岡営業所 住所:福岡市博多区博多駅南3-10-23 (第5西田ビル) TEL:(092)473-8666 Email:fukuoka@daiwajuko.co.jp